

24 février 2016 à 18h40

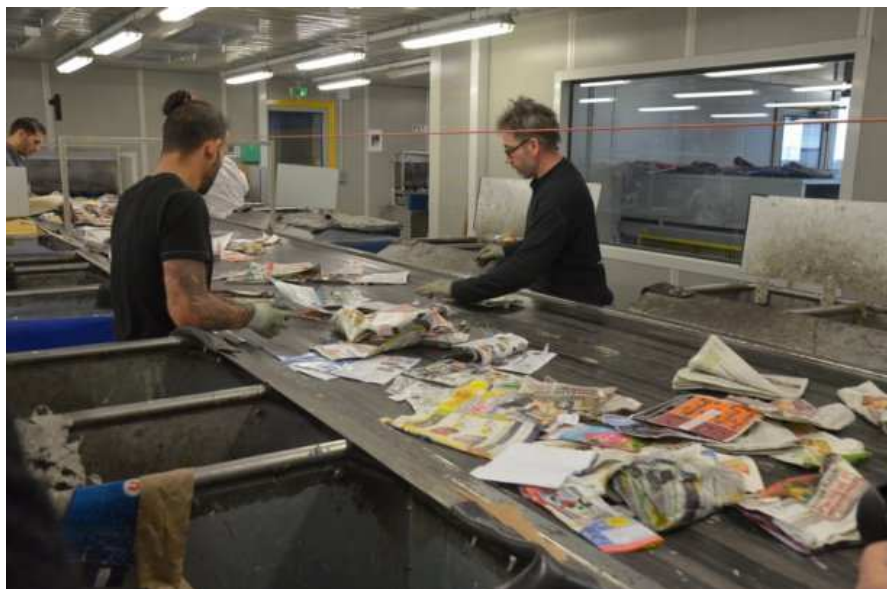


Photo : Yann Le Gall.

Que devient mon déchet ménager après son jet dans la poubelle jaune ? La réponse ne manque vraiment pas d'intérêt. C'est ce que prouve TriGlaz, le centre de concentration et de revalorisation des déchets recyclables des 503.140 habitants de dix collectivités du Nord-Finistère adhérentes de Sotraval.

Mise en service fin 2013, à Plouédern (zone de Saint-Eloi-nord), cette unité capable de traiter 30.000 tonnes de déchets par an (elle tourne actuellement à 26.500 t) a aménagé un parcours pédagogique et ludique tout au long de son process de tri, qu'il soit mécanique ou manuel. Les visiteurs saisissent plus concrètement les enjeux écologiques et économiques d'une transformation des déchets en nouveaux objets.

Le centre accueille des écoliers (les enfants sont d'excellents prescripteurs du tri à la maison) et des groupe d'adultes (20 par visite) du territoire couvert.

Céline Bourgoïn, responsable administrative de TriGlaz et organisatrice de ces visites (renseignement auprès de son EPCI) explique le but de ce parcours, dont la diminution du taux de refus (17 % en 2015) n'est pas le moins important.



Photo : Yann Le Gall.



Photo : Yann Le Gall.

EN COMPLÉMENT

Plouédern (29). Le tri des déchets en parcours pédagogique