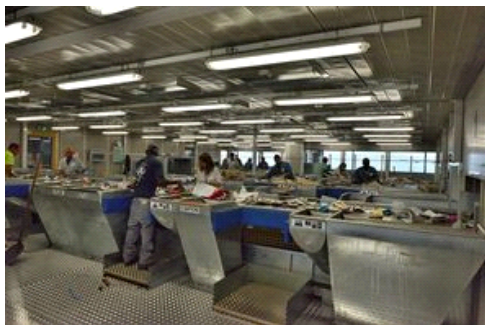


Tous secteurs

QUAND TITECH TRIE EN BRETAGNE...

Le 09 décembre 2013 par Henri Saporta

Mots clés : Industrie, Environnement, Investissement



Le centre TriGlaz est conçu pour traiter, en 2018, 30 000 tonnes d'emballages par an.

© Sotraval

30 000 tonnes d'emballages par an à la suite de la fusion de plusieurs unités du Nord Finistère. L'investissement s'est élevé à 12 millions d'euros dont 50% pour le bâtiment et 50% pour les équipements associant tri mécanique et optique avec la technologie infrarouge Titech pour séparer corps creux et corps plats. "La précision des machines est telle que l'on peut retrouver une bouteille d'Actimel à la sortie", assure Daniel Zimmerlin, directeur commercial de Titech. L'exemple est choisi à dessein : de petite contenance, cette bouteille en polyéthylène haute densité (PEhd) qui contient la boisson lactée de Danone est la plupart du temps considérée comme perdue dans un flux de tri automatisé. C'est pourquoi Daniel Zimmerlin attend avec gourmandise l'extension des consignes de tri à l'ensemble des emballages en plastique : la technologie est prête !

Sotraval et Les Recycleurs Bretons ont opté pour la technologie infrarouge du Norvégien. -

Quel rapport entre Sotraval et Les Recycleurs Bretons ? La Bretagne et les machines de tri des déchets Titech (Tomra Systems)... En septembre 2013, après un an de travaux, Sotraval ouvre à Plouédern (Finistère), à quelques kilomètres de Brest, le centre de tri des emballages ménagers TriGlaz. L'inauguration officielle a eu lieu le 5 novembre en présence de Jean-Luc Polard, président du conseil d'administration de Sotraval, et Pierre Maille, président du Conseil général du Finistère. Ce centre est conçu pour traiter, en 2018,

CSR

Chez Les Recycleurs Bretons, l'histoire est tout autre. Quand, il y a quatre ans, Pierre Rolland, le patron de cette entreprise qui affiche 23 millions d'euros de chiffre d'affaires, souhaite développer la production de combustibles solides de récupération (CSR) comme alternative à l'enfouissement, il apparaît que le recycleur, historiquement spécialisé dans les déchets industriels banals (DIB) tels que les métaux ou le carton ondulé, doit investir dans une nouvelle technologie. Décision est prise d'opter pour Titech. Les Recycleurs Bretons ont créé une entité juridique spécifique sous le nom de Centre de tri haute performance (CTHP) pour abriter cette nouvelle activité de haute technologie. Situé à côté de l'aéroport de Brest, le site est équipé pour traiter 60 000 tonnes par an.

Imprimer cet article

Ajouter à vos favoris

Envoyer cet article

LES PLUS LUS

- ▶ Le cru 2013 de l'Oscar de l'emballage
- ▶ Arcil sous la coupe de Barry-Wehmiller
- ▶ Le Triman à la poubelle ?
- ▶ Hénaff nourrit les spationautes
- ▶ Une torpille sous pression
- ▶ Europack Euromanut CFIA dans les clouds
- ▶ Le Sial avale IPA
- ▶ Henkel troque la palette échange pour la palette locative
- ▶ Yves Herbaut à la tête de Copacel
- ▶ Gerresheimer n'est pas intéressé par Rexam Pharma

10 DERNIERS ARTICLES

- ▶ Le Triman à la poubelle ?
09/12/2013
- ▶ Un Chaptal de l'Industrie pour John Persenda
09/12/2013
- ▶ Une torpille sous pression
09/12/2013
- ▶ Quand Titech trie en Bretagne...
09/12/2013
- ▶ PBH prend une nouvelle carte
09/12/2013

Imprimer cet article

Ajouter à vos favoris

Envoyer cet article

DANS LA MÊME RUBRIQUE

26/09/2013 Eco-Emballages teste les vidoirs de tri

RECHERCHES LIÉES

- ▶ titech
- ▶ trie
- ▶ bretagne

EFFECTUEZ UNE RECHERCHE

Saisissez votre recherche

RECHERCHER

À LA UNE



Pro Mach rachète Zalkin
L'Américain détenait déjà
34% du capital du
constructeur français de...



Les capsules à vis en
campagne
« Turn 360° » s'étend à de
nouveaux contenus....



Dalmec manipule dans des
endroits exigus
Le constructeur italien a
développé le bras articulé
Partner PE pour transporter
des...



Le Triman à la poubelle ?
Le Sénat pourrait
abandonner cette mesure
du Grenelle de
l'environnement. -

OUTILS

[Mon Compte](#)
[S'abonner](#)
[Tous les articles](#)

A SUIVRE DANS L'ACTUALITE

[Automatismes](#)
[Codage](#)
[Composants](#)
[Conditionnement primaire](#)

Conditionnement secondaire

SITES DU GROUPE

[Usine Nouvelle](#)
[LSA](#)
[L'Echo Touristique](#)
[Emballages Magazine](#)

Abonnement Magazine

LES DOSSIERS LES PLUS LUS

▶ [Le Doypack conquiert le monde](#)
▶ [La chevauchée de la Vache qui\[...\]](#)
▶ [CATALOGUE 2009 : 26 formations\[...\]](#)
▶ [Banania ou l'histoire d'un\[...\]](#)
▶ [Facile? Vous avez dit ouverture\[...\]](#)

▶ [Publicité](#)


▶ [Pour nous contacter](#)

▶ [Condition générales d'utilisation](#)

▶ [RSS](#)

▶ [GISI Recrute](#)

Un site du groupe

 [Infopro Digital](#)